

免责声明：敬请阅读本文件的免责条款

内 容

家 庭

要 素

企 业

产 业

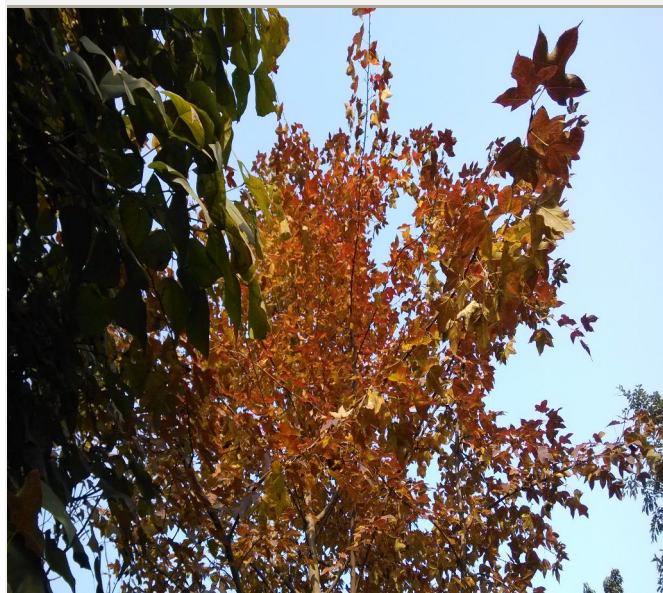
其 它

焦点评论—东篱

东 篱

倍特期货经纪有限公司研发中心

www.btqh.com



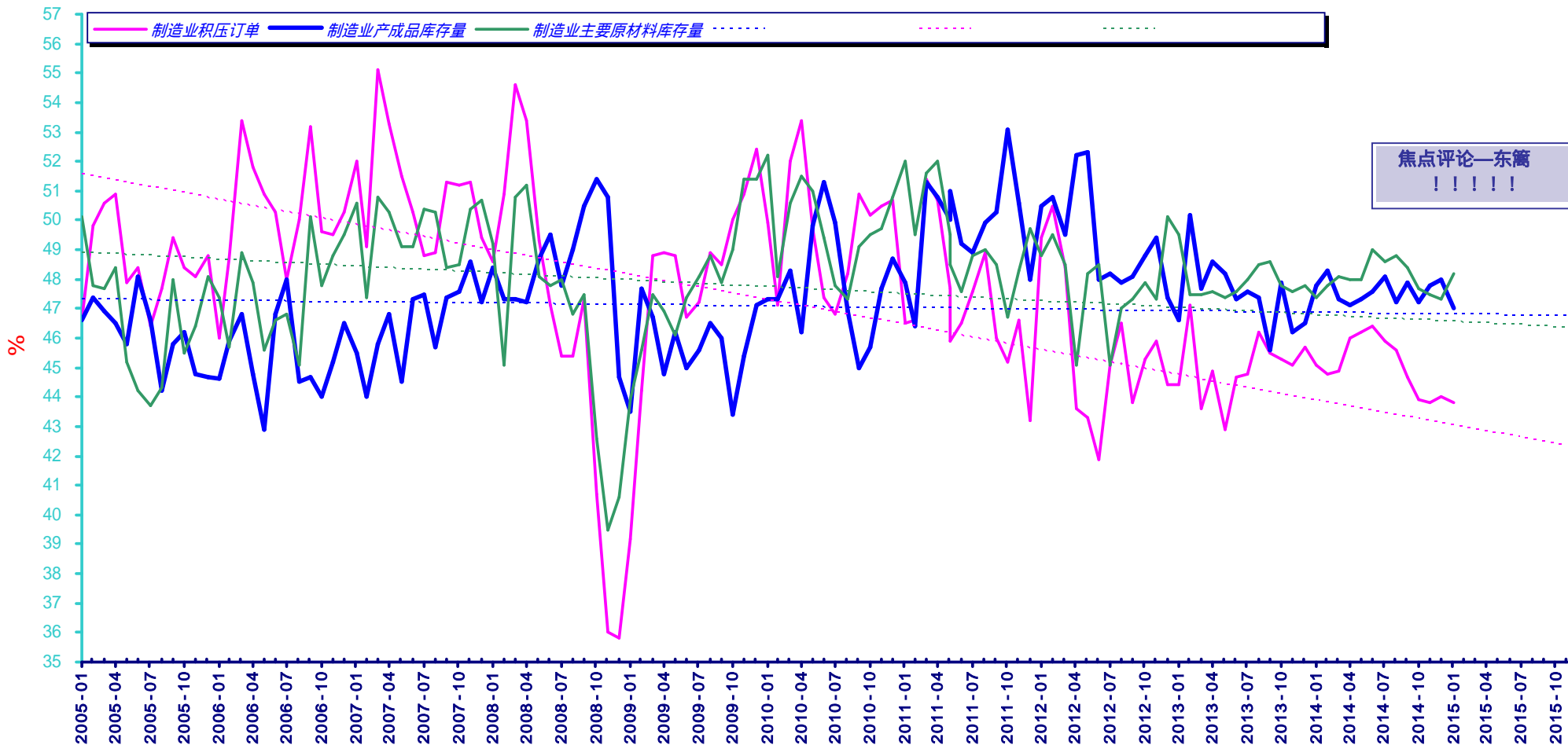
免责声明

本报告中的信息均来源于公开可获得资料，倍特期货研发中心力求准确可靠，但对这些信息的准确性及完整性不做任何保证，据此投资，责任自负。本报告不构成个人投资建议，也没有考虑到个别客户特殊的投资目标、财务状况或需要。客户应考虑本报告中的任何意见或建议是否符合其特定状况。本报告仅向特定客户传送，未经倍特期货研发中心授权许可，任何引用、转载以及向第三方传播的行为均可能承担法律责任。

风险提示：本报告中的所有观点仅代表个人看法，不作为直接入市投资依据。本报告中的所有数据和资料均来自网络和媒体的公开信息，不能保证数据和资料来源的准确性。若据此入市，应注意风险。作者和所在机构不承担由此产生的任何损失和风险。

要素

中国 PMI分类指数—库存对比及积压订单

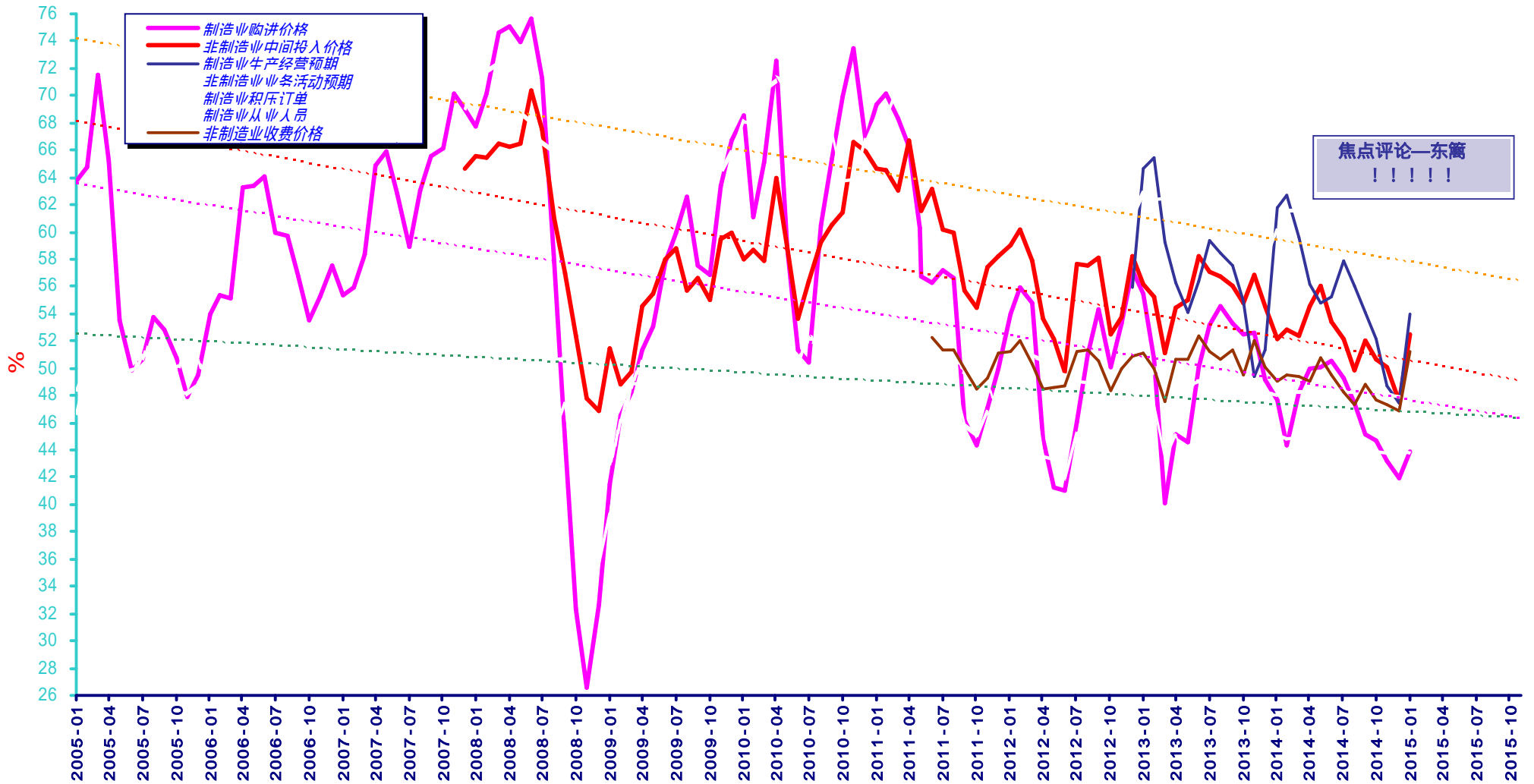


数据：CFLP 国家统计局

月度

倍特期货

中国 PMI分类指数—投入价格及影响因素



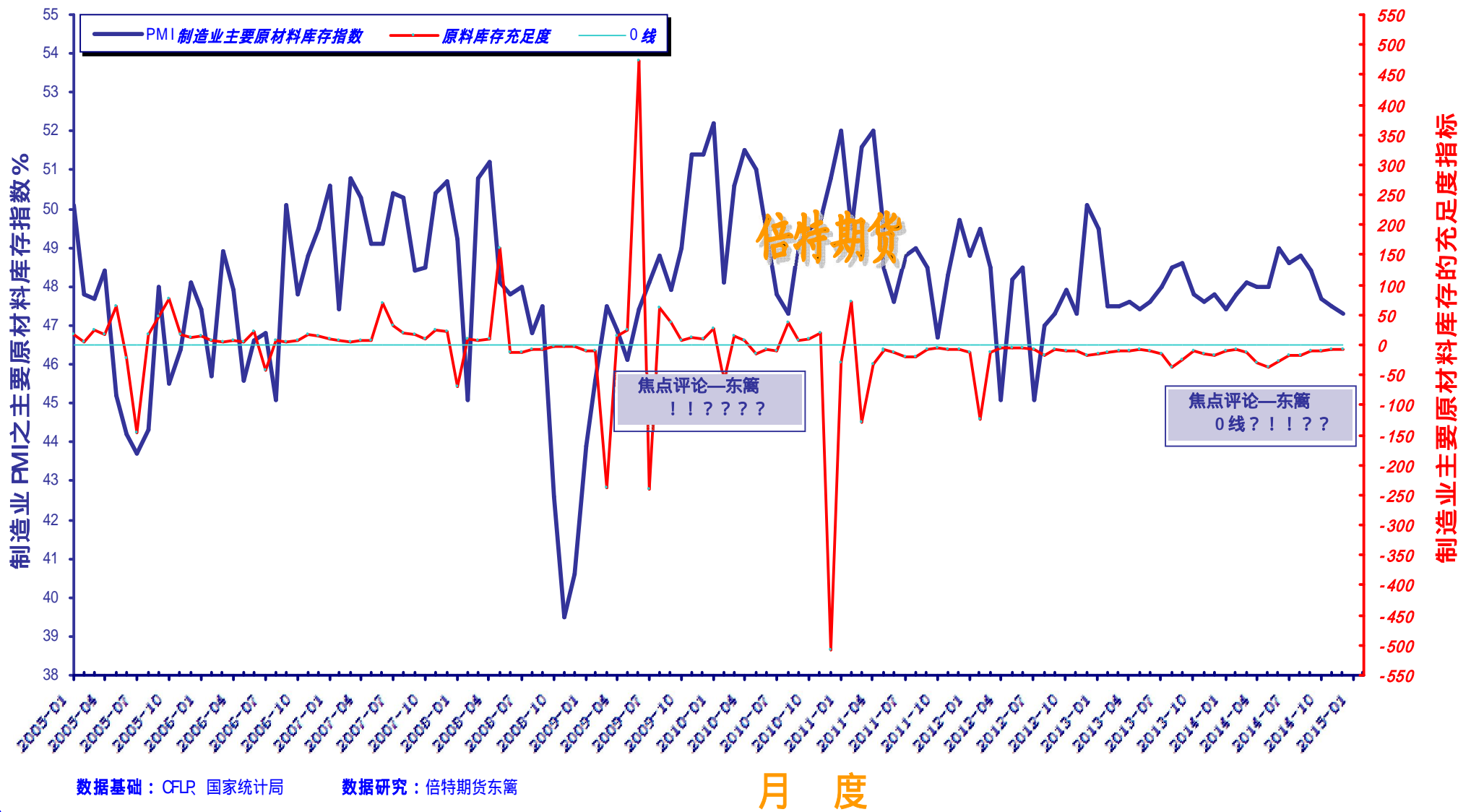
数据：CFLP、国家统计局

月度

倍特期货

倍特期货研发中心

中国制造业主要原材料库存充足度指标



数据基础：CFLR 国家统计局

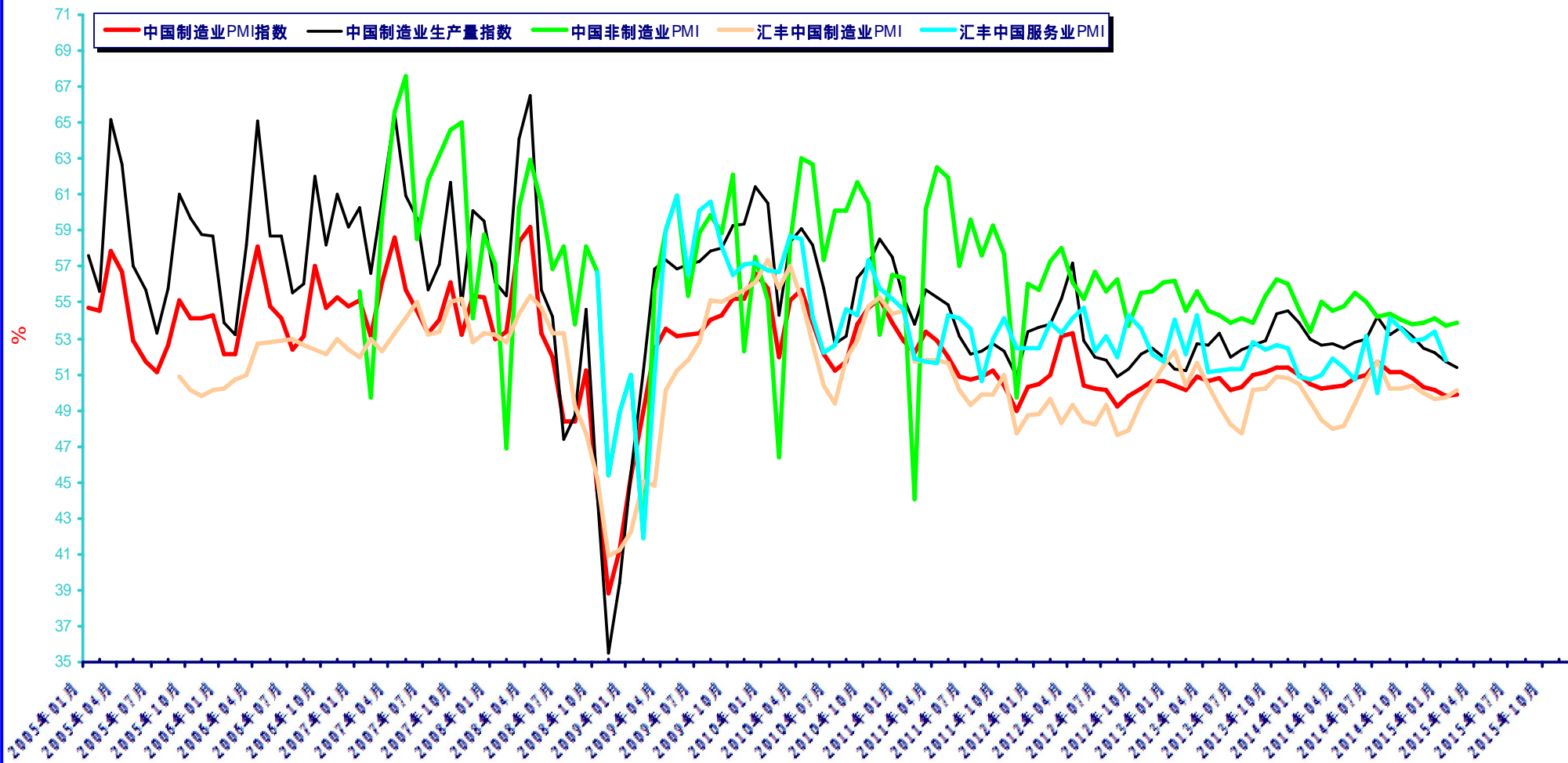
数据研究：倍特期货东篱

月 度

倍特期货研发中心

产业

中国经济微观领先指标—采购经理指数 PMI



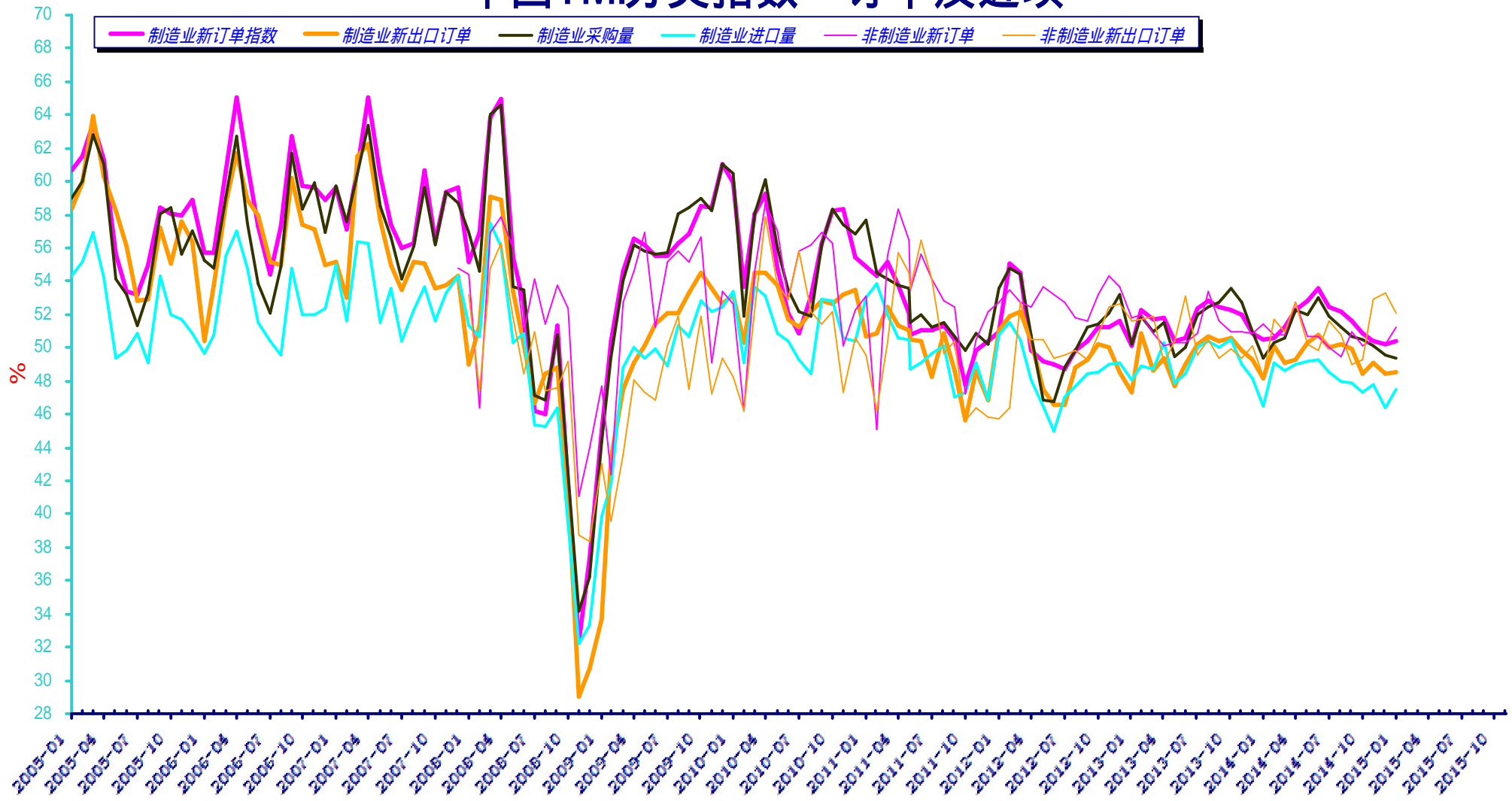
数据：CFLP 国家统计局、汇丰

月 度

倍特期货

倍特期货研发中心

中国 PMI分类指数—订单及进项



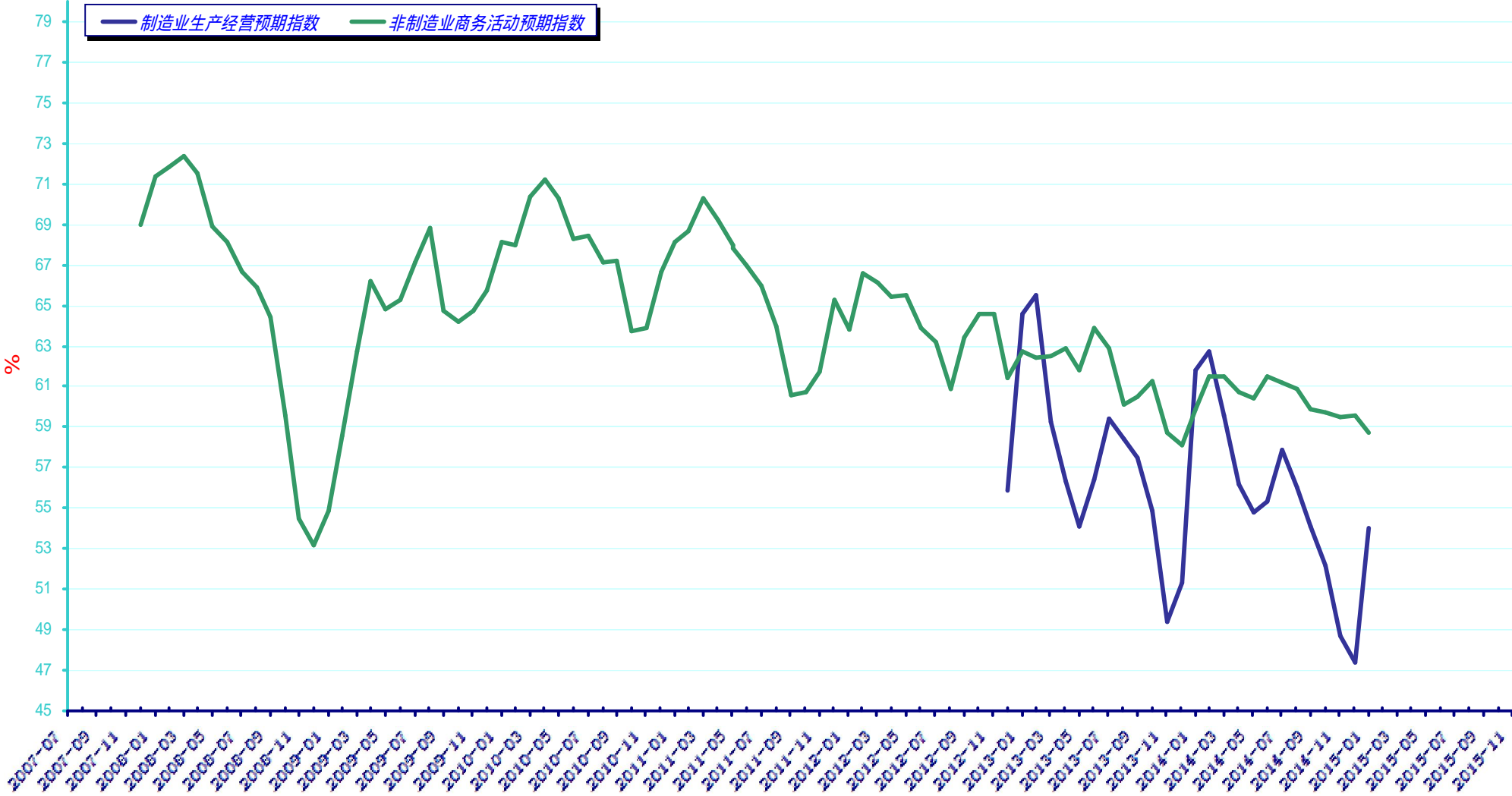
数据：CFLR 国家统计局

月 度

倍特期货

倍特期货研发中心

中国 PMI分类指数—企业预期



数据：CFLP 国家统计局

月 度

倍特期货

倍特期货研发中心